



KLOPPENBURG
MACHINEBOUW



PALLETISEERMACHINES **WIBO PRO**

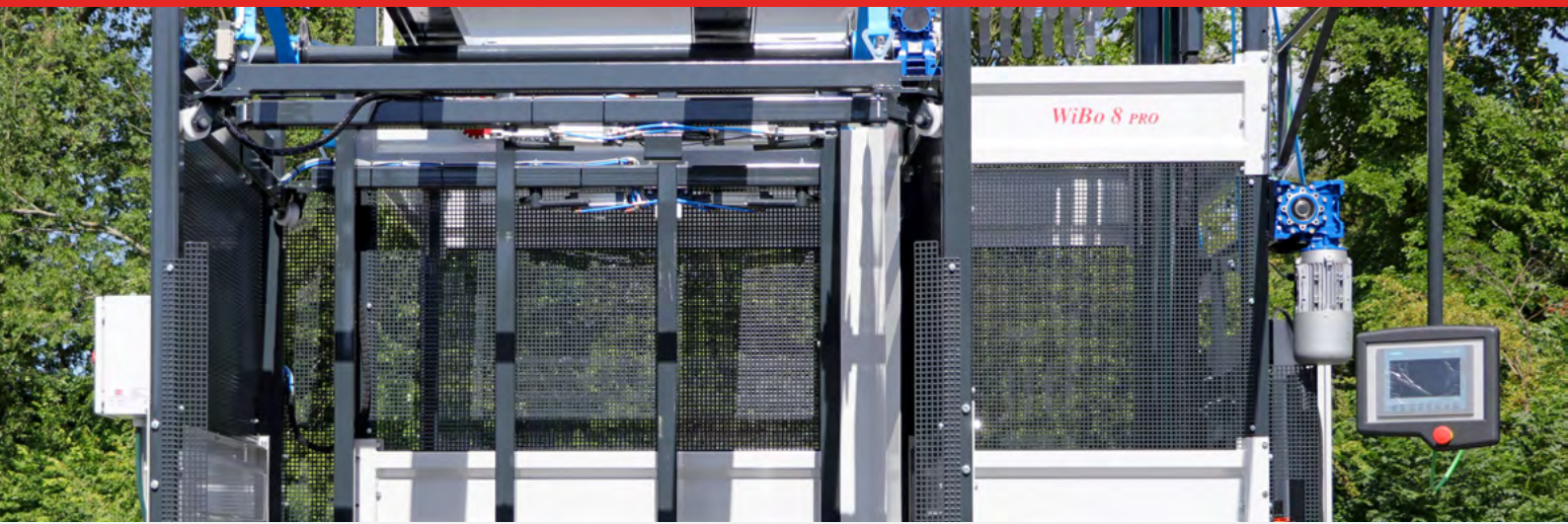
Palletizers

Palettierer

Palettiseurs



kloppenburgmachinebouw.com
strong in **simplicity**



VOORDELEN GEBRUIK WIBO PRO PALLETISEERMACHINE

- Modulair bouwsysteem waardoor gemakkelijk aan te passen aan uw wensen: eenvoudig alleen stapelen of uitbouwen naar volledig automatische lijn.
- Maatwerk in opstelling, zoals in- en uitvoerrichtingen, afhankelijk van de beschikbare ruimte.
- De compactheid van de machine en de in te stellen snelheid van handelingen maakt dat de machine ook goed is te combineren met andere machines uit een verpakkingslijn.
- Geschikt voor verschillende soorten zakken, maar ook andere verpakkingen zoals kratten.
- Capaciteit mogelijk tot 900 zakken per uur.
- De machine is eenvoudig in gebruik en uitbouw van opties mogelijk zonder software update.
- Aan te vullen met de, flexibel in te passen, HPW 3500 wikkelaar om net of folie om de lading te wikkelen.

ADVANTAGES OF USING WIBO PRO PALLETIZER

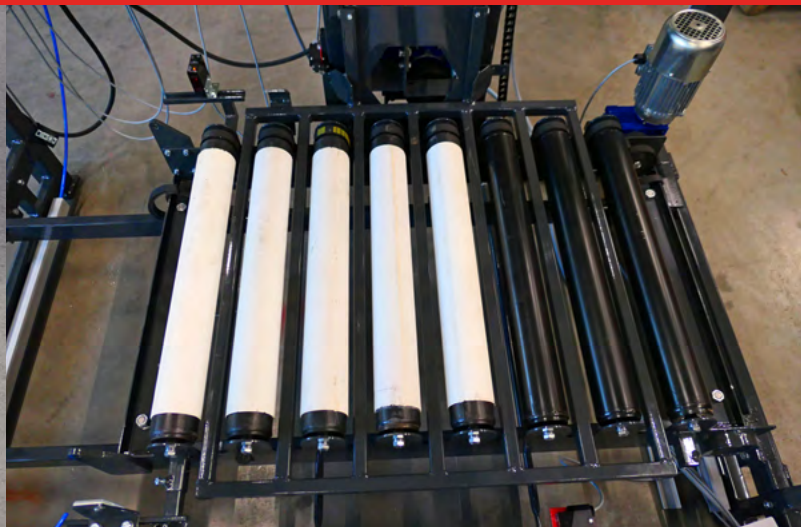
- Modular construction system making it easy to adapt to your needs: simple stacking only or expanded to a fully automatic line.
- Customised set-up, such as input and output directions, depending on the space available.
- The compactness of the machine and adjustable speed of operations also make it easy to combine with other machines in a packaging line.
- Suitable for different types of bags, but also other packaging such as crates.
- Capacity possible up to 900 bags per hour.
- The machine is easy to use and expansion of options is possible without software update.
- Can be complemented with the flexible to fit in, HPW 3500 wrapping machine, to wrap net or film around the load.

VORTEILE DES EINSATZES VON WIBO PRO PALETTIERER

- Modulares Bausystem das sich einfach an Ihre Wünsche anpassen lässt: nur einfach Stapeln oder Erweiterung zur vollautomatischen Linie.
- Individuelles Setup, wie z.B. die Ein- und Ausgaberrichtung, je nach dem verfügbaren Platz.
- Die Kompaktheit der Maschine und die einstellbare Arbeitsgeschwindigkeit ermöglichen auch die einfache Kombination mit anderen Maschinen in einer Verpackungslinie.
- Geeignet für verschiedene Sorten von Säcken, aber auch für andere Verpackungen wie Kisten.
- Die Kapazität kann bis zu 900 Säcke pro Stunde betragen.
- Die Maschine ist einfach zu bedienen und eine Erweiterung der Optionen ist ohne Software-Update möglich.
- Kann mit der flexibel anpassbaren Wickelmaschine HPW 3500 ergänzt werden, um Netz oder Folie um die Ladung zu wickeln.

AVANTAGES DE L'UTILISATION DU WIBO PRO PALETTISEUR

- Système de construction modulaire facilitant l'adaptation à vos besoins: simple empilage ou extension à une ligne entièrement automatique.
- Configuration personnalisée, telle que les directions d'entrée et de sortie, en fonction de l'espace disponible.
- La compacité de la machine et la vitesse réglable des opérations permettent également de la combiner facilement avec d'autres machines dans une ligne d'emballage.
- Convient à différents types de sacs, mais aussi à d'autres emballages tels que les caisses.
- Capacité possible jusqu'à 900 sacs par heure.
- La machine est simple d'utilisation et l'extension des options est possible sans mise à jour du logiciel.
- A compléter par la enrubanneuse HPW 3500, flexible et adaptable, pour enrouler un filet ou le film autour de la charge.



STEL UW WIBO SAMEN

- Naaiband met afschuiver 0,35 m breed x 3,0 m lang (SB 3000)
- 8 rol invoer 10 - 50 kg (RC 8-80)
- 8 rol invoer + aanvoerband 0,55 m breed x 1,0 m lang (RCB 8-80+)
- 12 rol invoer 5 - 50 kg (RC 12-50)
- Verzamelklep 1 - 2 zakken \leq 10 kg (CF 2-10)
- Aanvoerband 0,55 m breed x 1,65 m lang (CB 1650)
- Aanvoerband 0,55 m breed x 2,65 m lang (CB 2650)
- Aanvoerband 0,55 m breed x 4 m lang (CB 4000)

ASSEMBLE YOUR WIBO PALLATIZER

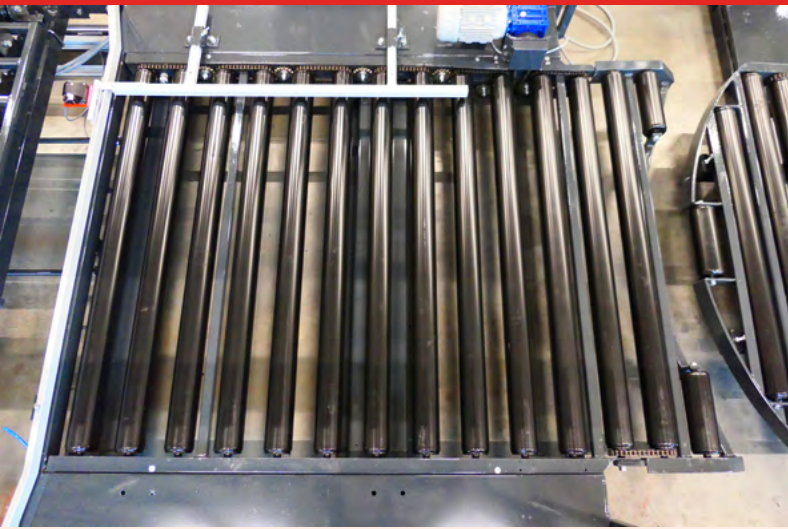
- Sewing conveyor with bag slider width 0.35 m x length 3.0 m (SB 3000)
- Roller conveyor 8 rolls input 10 - 50 kg (RC 8-80)
- Roller conveyor 8 rolls input + supply conveyor width 0.55 m x length 1.0 m (RCB 8-80+)
- Roller conveyor 12 rolls input 5 - 50 kg (RC 12-50)
- Collection flap 1 - 2 bags \leq 10 kg (CF 2-10)
- Supply conveyor width 0.55 m x length 1.65 m (CB 1650)
- Supply conveyor width 0.55 m x length 2.65 m (CB 2650)
- Supply conveyor width 0.55 m x length 4 m (CB 4000)

IHR WIBO KONFIGURIEREN

- Nähband mit abschieber 0,35 m breit x 3,0 m lang (SB 3000)
- 8 Rollen Eingang 10 - 50 kg (RC 8-80)
- 8 Rollen Eingang + Zuführband 0,55 m breit x 1,0 m lang (RCB 8-80+)
- 12 Rollen Eingang 5 - 50 kg (RC 12-50)
- Sammelklappe 1 - 2 Säcke \leq 10 kg (CF 2-10)
- Zuführband 0,55 m breit x 1,65 m lang (CB 1650)
- Zuführband 0,55 m breit x 2,65 m lang (CB 2650)
- Zuführband 0,55 m breit x 4 m lang (CB 4000)

COMPOSEZ VOTRE WIBO

- Bande de couture avec curseur de sac de 0,35 m de large x 3,0 m de long (SB 3000)
- Entrée 8 rouleaux 10 - 50 kg (RC 8-80)
- Entrée 8 rouleaux + bandes d'alimentation de 0,55 m de large x 1,0 m de long (RCB 8-80+)
- Entrée 12 rouleaux 5 - 50 kg (RC 12-50)
- Volet de collecte 1 - 2 sacs \leq 10 kg (CF 2-10)
- Bande d'alimentation de 0,55 m de large x 1,65 m de long (CB 1650)
- Bande d'alimentation de 0,55 m de large x 2,65 m de long (CB 2650)
- Bande d'alimentation de 0,55 m de large x 4 m de long (CB 4000)



> STEL UW WIBO SAMEN

- Valband 0,8 m breed x 1,3 m lang (DB 1300)
- Valband 0,8 m breed x 2,2 m lang (DB 2200)
- Valband 0,8 m breed x 3,5 m lang (DB 3500)
- Valband 0,8 m breed x 5,3 m lang (DB 5300)
- Palletuitvoer-rollenbaan, incl. palletdeel op een wikkelaar (PC 1-2)
- Extra buffer rollenbaan unit voor volle pallets (APU 1)
- Pallet invoer voor 1 pallet haaks op rollenbaan (APD 1)
- Palletmagazijn (APD 12)
- HPW 3500 wikkelaar

Kijk voor meer informatie over deze opties op onze website of neem contact met ons op.



> ASSEMBLE YOUR WIBO PALLATIZER

- Drop conveyor width 0.80 m x length 1.30 m (DB 1300)
- Drop conveyor width 0.80 m x length 2.20 m (DB 2200)
- Drop conveyor width 0.80 m x length 3.50 m (DB 3500)
- Drop conveyor width 0.80 m x length 5.30 m (DB 5300)
- Roller conveyor pallet output, including pallet section on the wrapper (PC 1-2)
- Extra roller conveyor buffer unit for full pallets (APU 1)
- Conveyor for pallet supply (APD 1)
- Pallet dispenser (APD 12)
- HPW 3500 wrapper

For more information on these options, please visit our website or contact us.



> IHR WIBO KONFIGURIEREN

- Fallband 0,80 m breit x 1,30 m lang (DB 1300)
- Fallband 0,80 m breit x 2,20 m lang (DB 2200)
- Fallband 0,80 m breit x 3,50 m lang (DB 3500)
- Fallband 0,80 m breit x 5,30 m lang (DB 5300)
- Palettenausgabe-Rollenbahn, inkl. Palet Teil auf einem Wickelmaschine (PC 1-2)
- Zusätzliche Pufferrollenbahn für Vollpaletten (APU 1)
- Paletteneingang für 1 Palette senkrecht zur Rollenbahn (APD 1)
- Palettenlager (APD 12)
- HPW 3500 Wickler

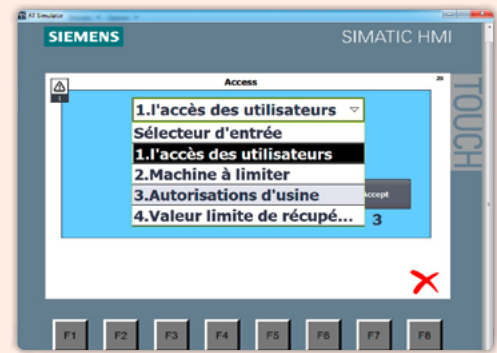
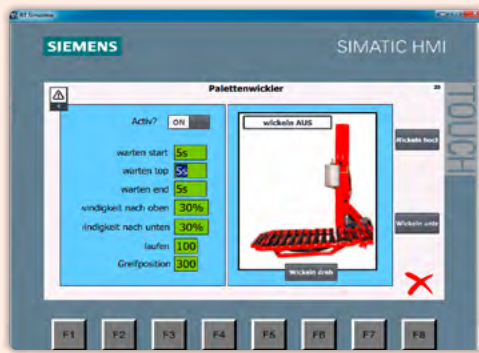
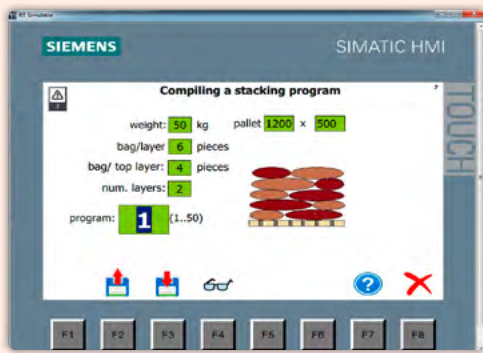
Weitere Informationen zu diesen Optionen finden Sie auf unserer Website oder kontaktieren Sie uns bitte.



> COMPOSEZ VOTRE WIBO

- Bande de chute de 0,80 m de large x 1,30 m de long (DB 1300)
- Bande de chute de 0,80 m de large x 2,20 m de long (DB 2200)
- Bande de chute de 0,80 m de large x 3,50 m de long (DB 3500)
- Bande de chute de 0,80 m de large x 5,30 m de long (DB 5300)
- Convoyeur à rouleaux de sortie de palettes, y compris la section de palettes sur une enrubanneuses (PC 1-2)
- Unité supplémentaire de convoyeur à rouleaux tampon pour palettes complètes (APU 1)
- Alimentation en palettes pour 1 palette perpendiculaire au convoyeur à rouleaux (APD 1)
- Entrepôt à palettes (APD 12)
- Enrubanneuses HPW 3500

Pour plus d'informations sur ces options, visitez notre site web ou contactez-nous.



STANDAARD UITVOERING

- Inloopbeveiliging, buffercel en palletdetectie.
- Modulair bouwsysteem.
- Stapelhoogte tot 2,3 m inclusief pallet (hoger optioneel).
- Palletgrootte: 1,0 x 1,2 m (WIBO 8) of 1,2 x 1,6 m (WIBO 7).
- Capaciteit 600-900 zakken per uur afhankelijk van de in- en uitvoerrichtingen en de zakgrootte.
- 100 vrij programmeerbare programma's waarvan c.a. 30 zijn ingevuld.
- Netzakken, jutezakken, plastic en papieren zakken van 5 tot 50 kg (kratten en dozen optioneel).
- Besturingskast waarin alle opties al zijn verwerkt, zodat deze later gemakkelijk zijn in te bouwen zonder software update.
- Bediening vanuit Siemens Touch Panel.
- Frequentie gestuurde TPV uitvoering.

STANDARD SPECIFICATIONS

- Walk-in security, collect sensor and pallet detection sensor.
- Modular construction system.
- Stack height up to 2.3 m including pallet (higher optional).
- Max. pallet size: 1.0 x 1.2 m (WIBO 8) or 1,2 x 1,6 m (WIBO 7).
- Capacity 600-900 bags per hour depending on input and output directions and bag size.
- 100 free programmable programs of which c.a. 30 are filled in.
- Raschel bags, jute bags, plastic and paper bags from 5 to 50 kg (crates and boxes optional).
- Renewed control panel with faster control in which all options are already incorporated, so later they can easily be installed without software update.
- Operation from Siemens Touch Panel.
- Frequency-controlled TPV version.

STANDARDVORGABEN

- Zutrittssicherung, Pufferzelle und Palettendetektion.
- Modulbausystem.
- Stapelhöhe bis zu 2,3 m inklusive Palette (höher optional).
- Max. Palettengröße: 1,0 x 1,2 m (WIBO 8) oder 1,2 x 1,6 m (WIBO 7).
- Kapazität 600-900 Säcke pro Stunde je nach Ein- und Auslaufrichtung und Sackgröße.
- 100 frei programmierbare Programme, von denen ca. 30 abgeschlossen sind.
- Raschelsäcke, Jutesäcke, Plastik- und Papiersäcke von 5 bis 50 kg (Kisten und Kartons optional).
- Neuer Schaltkasten mit schnellerer Steuerung, in dem alle Optionen schon vorbereitet sind, so dass sie später einfach ohne Software-Update eingebaut werden können.
- Bedienung vom Siemens Touch Panel.
- Frequenzgesteuerte TPV-Version.

SPÉCIFICATIONS STANDARD

- Protection de la porte d'entrée, cellule tampon et détection des palettes.
- Système de construction modulaire.
- Hauteur d'empilage jusqu'à 2,3 m, palette comprise (hauteur supérieure en option).
- Taille maximale des palettes: 1,0 x 1,2 m (WIBO 8) ou 1,2 x 1,6 m (WIBO 7).
- Capacité de 600 à 900 sacs par heure en fonction des directions d'entrée et de sortie et de la taille des sacs.
- 100 programmes librement programmables, dont 30 environ sont terminés.
- Sacs filet, sacs de jute, sacs plastique et papier de 5 à 50 kg (caisses et cartons en option).
- Boîtier de commande renouvelé avec contrôle plus rapide, dans lequel toutes les options sont déjà incorporées, de sorte qu'elles peuvent être facilement intégrées ultérieurement sans mise à jour du logiciel.
- Opération à partir de l'écran tactile Siemens.
- Version TPV à fréquence contrôlée.

Afbeeldingen en technische gegevens zijn geheel vrijblijvend. Tussentijdse wijzigingen worden zonder voorafgaande kennisgeving te allen tijde voorbehouden.

All images and technical specifications are subject to change. We reserve the right at all times to make changes on an interim basis without prior notice.

Abbildungen und technische daten sind völlig unverbindlich. Zwischenzeitliche Änderungen ohne vorherige Ankündigung sind jederzeit vorbehalten.

Les illustrations et les données techniques n'impliquent aucun engagement. Modifications possibles à tout moment sans préavis.

TECHNISCHE DETAILS

Gewicht	1600 kg (WIBO 8), 1700 kg (WIBO 7)
Besturing	Siemens PLC
Voeding	3 x 400 V / 50 Hz + N + GND, 16 A
Lucht	Minimaal 8 Bar, 7 L/min
Capaciteit	600 verpakkingen per uur
Rolltype wikkelen	500/3500

Afmeting LxBxH	2,95 x 2,0 x 3,85 m (WIBO 8) 3,25 x 2,0 x 3,95 m (WIBO 7)
Max. palletgrootte	1,0 x 1,2 m (WIBO 8) 1,2 x 1,6 m (WIBO 7)
Vermogen	5,5 kW

Al meer dan 30 jaar specialist in palletiseren. Voor andere specifieke wensen kunt u contact met ons opnemen!

TECHNICAL DETAILS

Weight	1600 kg (WIBO 8), 1700 kg (WIBO 7)
Control	Siemens PLC
Power supply	3 x 400 V / 50 Hz + N + GND, 16 A
Air	Minimal 8 Bar, 7 L/min
Capacity	600 packs per hour
Roll type wrapping	500/3500

Dimensions LxWxH	2.95 x 2.0 x 3.85 m (WIBO 8) 3.25 x 2.0 x 3.95 m (WIBO 7)
Max. pallet size	1.0 x 1.2 m (WIBO 8) 1.2 x 1.6 m (WIBO 7)
Power	5.5 kW

Specialists in palletising for more than 30 years. For other specific requirements, please contact us!

TECHNISCHE DETAILS

Gewicht	1600 kg (WIBO 8), 1700 kg (WIBO 7)
Steuerung	Siemens PLC
Speisung	3 x 400 V / 50 Hz + N + GND, 16 A
Luft	Minimum 8 Bar, 7 L/min
Kapazität	600 Packungen pro Stunde
Rollentyp wickeln	500/3500

Abmessungen LxBxH	2,95 x 2,0 x 3,85 m (WIBO 8) 3,25 x 2,0 x 3,95 m (WIBO 7)
Max. Palettengröße	1,0 x 1,2 m (WIBO 8) 1,2 x 1,6 m (WIBO 7)
Leistung	5,5 kW

Seit mehr als 30 Jahren Spezialist für die Palettierung. Für andere spezifische Wünsche, bitte kontaktieren Sie uns!

DÉTAILS TECHNIQUES

Poids	1600 kg (WIBO 8), 1700 kg (WIBO 7)
Contrôle	PLC Siemens
Alimentation électrique	3 x 400 V / 50 Hz + N + GND, 16 A
Air	Minimum 8 Bar, 7 L/min
Capacité	600 paquets par heure
Type de rouleau enrouler	500/3500

Dimensions LxlxH	2,95 x 2,0 x 3,85 m (WIBO 8) 3,25 x 2,0 x 3,95 m (WIBO 7)
Taille max. des palettes	1,0 x 1,2 m (WIBO 8) 1,2 x 1,6 m (WIBO 7)
Puissance	5,5 kW

Spécialistes de la palettisation depuis plus de 30 ans. Pour d'autres besoins spécifiques, n'hésitez pas à nous contacter!



Louten 9 NL-9971 BC Ulrum
+31 (0)595 40 14 08
info@kloppenburgmachinebouw.com
kloppenburgmachinebouw.com



Volg ons op



DEALER